

Pénélope tête en l'air ペネロペ モビール

●用意するもの

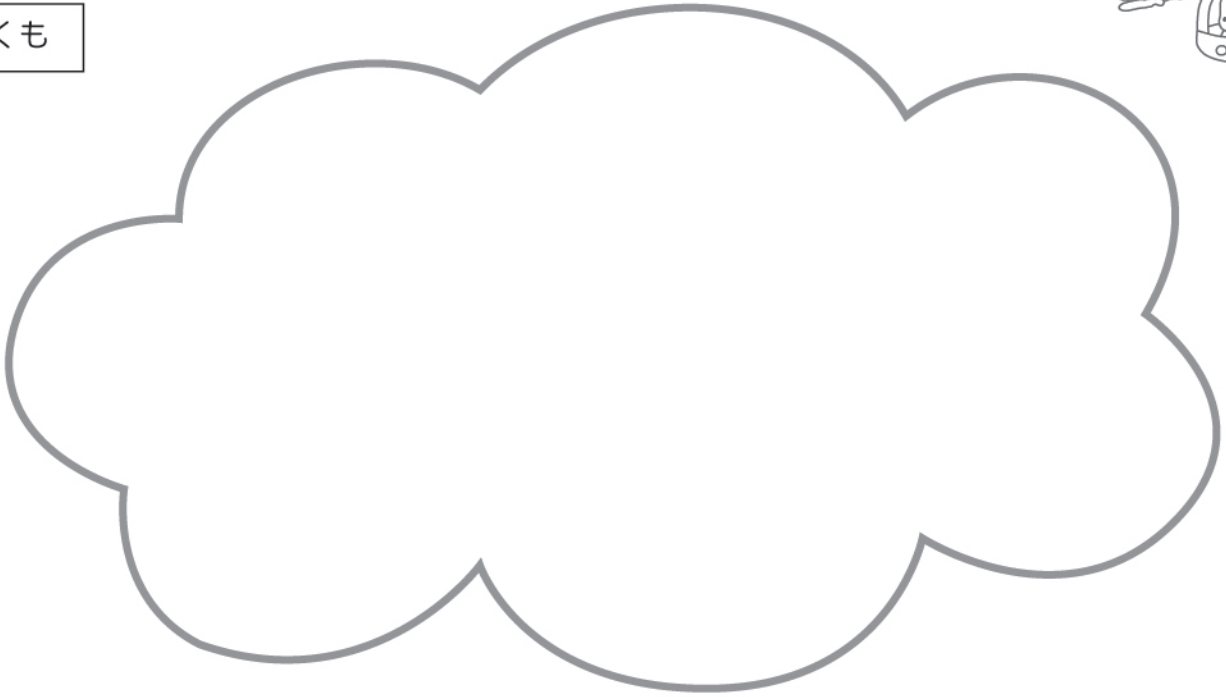
- ・クレヨンや色えんぴつ
- ・はさみ
- ・両面テープ
- ・ひも約 60cm
- ・丸シール

●作り方

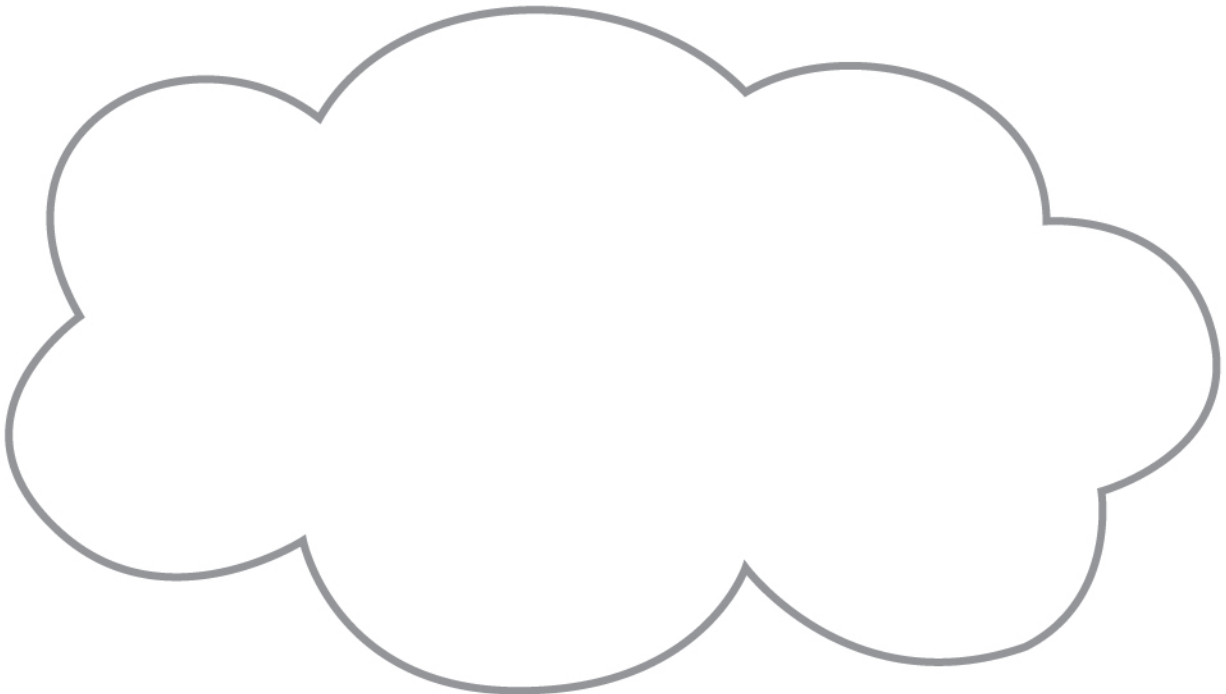
- ①絵に色を塗って切り抜きます。
- ②絵を机の上で並べて、吊り下げる糸の長さを決めます。
- ③それぞれの絵の片方の裏面に両面テープを貼り、糸を挟み込んでから貼り合わせます。
- ④ひもの部分に丸シールを貼り合わせて完成です。



くも



おもて



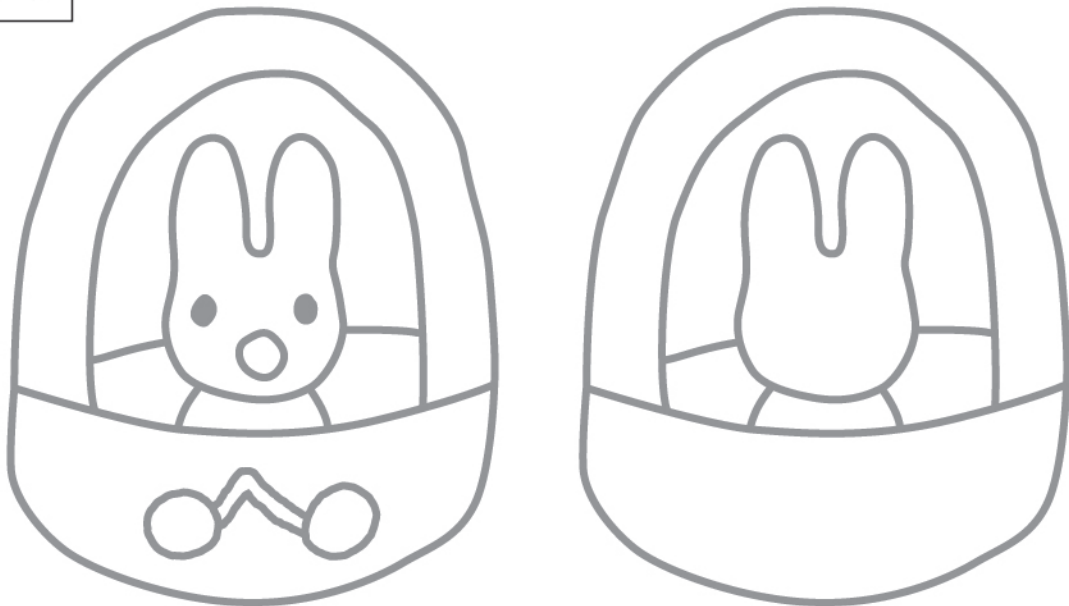
うら

△おうちのかたへ お子様のはさみや両面テープの歯で怪我をしたり、誤飲したりしないように、必ず一緒におつくりください。

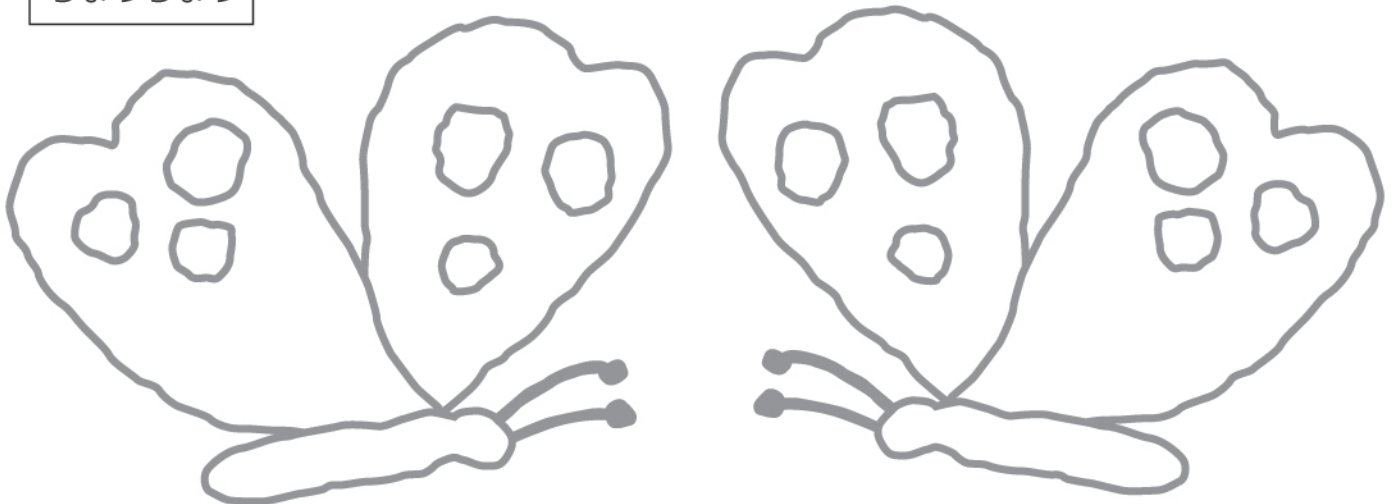
ペネロペ



ドウドウ



ちょうちょう



△おうちのかたへ お子様ははさみや両面テープの歯で怪我をしたり、誤飲したりしないように、必ず一緒におつくりください。